

**TOSHIBA**

*Made For **life***<sup>™</sup>

## ANATOMIEKURS

7. Juli 2016

## MEET THE EXPERTS

8. Juli 2016

## CT-USERMEETING

8. bis 9. Juli 2016

PROGRAMM

Hotel NH Nürnberg City Center  
Bahnhofstraße 17 – 19  
90402 Nürnberg

**TOSHIBA**

*Made For life™*

# GENESIS

Transforming CT



## *PURE*VISION Optics

- Nächste Generation der 320-Zeilen-Volumen-CTs
- FIRST modellbasierte iterative Reduktion
- Neue <sup>PURE</sup>VISION Optik
- Neuer <sup>PURE</sup>VISION Detektor
- 3D-Laser-Kollimator
- Rekonstruktion von 80 Bildern pro Sekunde mit AIDR 3D
- 30° Gantryneigung
- Laterale Tischverschiebung
- Patientenschonende Untersuchungen

**> ULTRASCHALL CT MRT RÖNTGEN SERVICE**

[www.toshiba-medical.de](http://www.toshiba-medical.de)

# VORWORT

## **Sehr geehrte Kolleginnen und Kollegen, sehr geehrte MTRAs/RTs,**

herzlich lade ich Sie zu einer besonderen dreiteiligen Veranstaltung nach Nürnberg ein:

- **zum neuen ANATOMIEKURS für MTRAs/RTs,**
- **zum Workshop MEET THE EXPERTS für Ärzte/MTRAs/RTs und zum**
- **CT-USERMEETING für Ärzte/MTRAs/RTs.**

Die CT-Usermeetings sind seit Jahren eine beliebte und bewährte Plattform, den aktuellen Wissensaustausch mit Kollegen sowohl aus Praxen wie auch aus Krankenhäusern und Universitätskliniken zu führen.

Zum einen werden bewährte Untersuchungsmethoden unter aktuellen Gesichtspunkten wie z. B. der Dosisreduktion aufgefrischt und diskutiert, andererseits werden neue Techniken, Verfahren und Software-Programme vorgestellt und Erfahrungen ausgetauscht. Dabei steht der Dialog zwischen den Referenten und Teilnehmern immer im Vordergrund. So wird es ausreichend Zeit für Fragen und Gespräche geben.

Im Workshop MEET THE EXPERTS werden anhand von Vorträgen die wichtigsten Themen im täglichen Umgang mit dem CT wiederholt und besprochen – das Angebot einer „Auffrischung“ wird insbesondere von MTRAs/RTs gern angenommen.

Neu ist der ANATOMIEKURS für MTRAs/RTs, bei dem sowohl die menschliche Anatomie wie auch die Pathologie und Pathophysiologie zu einem noch besseren Verständnis der CT-Untersuchungen führen wird.

Gerade im CT-Bereich wird eine enge Abstimmung und Zusammenarbeit zwischen MTRAs und Ärzten immer wichtiger, um beste Qualität zu erzielen. Gegenseitiges Zuhören und Abstimmen sind dabei essentielle Voraussetzungen für einen Erfolg; diesen Dialog wollen wir gerade beim Usermeeting stärken und fördern.

Ich hoffe sehr, dass Sie unser neues Programm auch dieses Jahr begeistern kann, für Sie selbst und Ihre Mitarbeiter/-innen die passenden Module auszusuchen.

Auf das Treffen mit Ihnen in Nürnberg freue ich mich sehr.

Ihr

Prof. Dr. Dierk Vorwerk  
Klinikum Ingolstadt

# ANATOMIEKURS FÜR MTRAS/RTs

## INHALT

**Donnerstag, 7. Juli 2016, 14.00 bis 18.00 Uhr**

### **ANATOMIEKURS für MTRAS/RTs**

Dr. med. Alexander von Smekal, Garmisch-Partenkirchen

Das Verständnis der menschlichen Anatomie sowie der groben physiologischen Abläufe ist unabdingbare Grundvoraussetzung für den zielgerichteten und verantwortlichen Einsatz der Schnittbilddiagnostik. Je selbstständiger medizinisch-technische Mitarbeiter eingesetzt werden sollen, umso wichtiger sind die Kenntnisse von Basis-Pathologien und ein Wissen um die zu erwartenden pathologischen Veränderungen in den Untersuchungsregionen. Dies ist insbesondere wichtig bei der Auswahl und fachkundigen Anwendung von Untersuchungsprotokollen und dem Einsatz und der Applikation von Kontrastmittel. Zudem führt die Kenntnis von Anatomie, Pathologie und Pathophysiologie zu mehr Klarheit im Umgang mit Mensch und Maschine und fördert die Motivation.

Im Rahmen eines 1/2-tägigen Trainings werden systematisch die folgenden Themenkomplexe erarbeitet:

- Schnittbildanatomie in der CT
- physiologische Anatomie und Pathophysiologie
- Untersuchungstechniken bei bestimmten Fragestellungen und Krankheitsbildern

Lernziele sind:

Verständnis

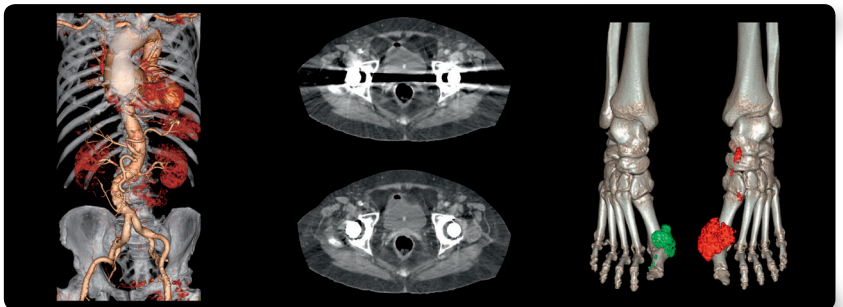
- der Anatomie des Menschen
- der physiologischen Anatomie und Pathophysiologie
- für die Planung und Durchführung von CT-Untersuchungen
- des differenzierten Einsatzes von oralen, rektalen und intravenösen Kontrastmitteln

# MEET THE EXPERTS

## PROGRAMM

**Freitag, 8. Juli 2016, 9.00 bis 13.00 Uhr**

- 9.00 Uhr **Dosis und Bildqualität im CT**  
Kerstin Dunkel, Frankfurt
- 9.25 Uhr **Kontrastmittel – so viel wie nötig, so wenig wie möglich**  
Daniel Barion, Bremen
- 9.50 Uhr **Spezialuntersuchungen**  
Christopher Heyers, Leipzig
- 10.15 Uhr **Kaffeepause**
- 10.45 Uhr **Herz-CT – Mission Possible**  
Jeannette Albrecht, Neuss
- 11.10 Uhr **Rohdatennachverarbeitung – Step by Step**  
Oliver Rätzler, München
- 11.35 Uhr **Live-Demo an der CT-Konsole**  
**Protokolleditierung, Bildnachbearbeitung, Tipps und Tricks**  
Daniel Barion, Bremen
- 12.30 Uhr **Ihre Fragen an uns**  
Applikationsteam
- 13.00 Uhr **Gemeinsames Mittagessen**



# CT-USERMEETING

## PROGRAMM

**Freitag, 8. Juli 2016, 14.00 bis 18.00 Uhr**

Ab 11.00 Uhr **Registrierung für CT-USERMEETING**

13.00 Uhr **Gemeinsames Mittagessen**

14.00 Uhr **Begrüßung**  
Prof. Dr. med. Dierk Vorwerk, Ingolstadt

14.15 Uhr **Endovaskuläre Therapie des akuten Schlaganfalles,  
vom Schnittbild zum Thrombus**  
Dr. med. Alexander Ranft, Herdecke

14.45 Uhr **Rolle der Mehrschicht-CT in der modernen Strahlentherapie**  
Prof. Dr. med. Uwe Haverkamp, Münster

15.15 Uhr **Dosisbetrachtungen und Protokollempfehlungen beim  
Polytrauma-MSCT**  
Dr. Rainer Braunschweig, Dr. Stefan Reske, Halle

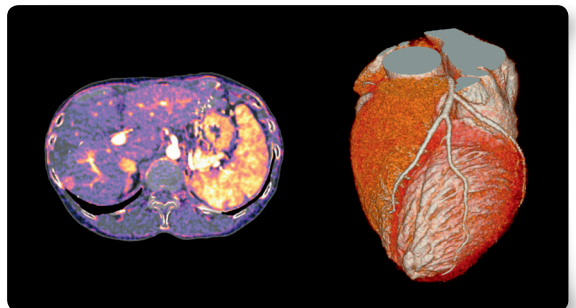
15.45 Uhr **Kaffeepause**

16.30 Uhr **Von 0 auf 100 in der kardialen Volumen-CT**  
Dr. med. Steffen Ziegler, Ingolstadt

17.00 Uhr **CT-Angiographien – Grenzen und Möglichkeiten**  
PD Dr. med. Stefan Niehues, Berlin

17.30 Uhr **Modernste Bildgebung in der Wildtiermedizin –  
der Einsatz des Volumen-CTs bei ungewöhnlichen Patienten**  
Guido Fritsch, Berlin

19.00 Uhr **Get-together**



# PROGRAMM

**Samstag, 9. Juli 2016, 9.00 bis 14.00 Uhr**

- 9.00 Uhr **Diagnostischer Mehrwert dank innovativer CT-Applikationen**  
Daniel Barion, Bremen
- 9.30 Uhr **Ganzhirnperfusions-CT und zeitaufgelöste intrakranielle CTA im Rahmen der Stroke-Abklärung**  
Dr. med. Benedikt Prümer, Münster
- 10.00 Uhr **Kaffeepause**
- 10.30 Uhr **Welche Möglichkeiten eröffnen sich in Diagnostik und Therapie mit der Volumen-CT**  
Dr. med. Stephan Waldeck, Koblenz
- 11.00 Uhr **Moderne und sichere Low-Dose-CT-Diagnostik**  
Dipl.-Ing. Andreas Henneke, MBA, Neuss
- 11.30 Uhr **Moderne Bildgebung vor minimal-invasivem Einsatz von Herzklappen (TAVI): Herzkranzgefäße, Herzklappen und aorto-iliacale Gefäße**  
Dr. med. Kirill Alektorov, Braunschweig
- 12.00 Uhr **Kaffeepause**
- 12.30 Uhr **CT-geführte Freihand-Interventionen von A bis Z**  
Dr. med. Julian Jürgens, Magdeburg
- 13.00 Uhr **Erste klinische Erfahrungen mit dem Dual-Energy-CT – Differenzierung zwischen intrakranieller Blutung und KM-Stase**  
Dr. med. Sascha Pietruschka, Neubrandenburg
- 13.30 Uhr **Zusammenfassung/Evaluation/Schlusswort**  
Prof. Dr. med. Dierk Vorwerk
- 14.00 Uhr **Mittagsimbiss**

# ORGANISATION

## Ärztliche Leitung

**Prof. Dr. med. Dierk Vorwerk**

Klinikum Ingolstadt

## Kongressbetreuung

**Christina Eckers**

Telefon 02131 1809-109

Fax 02131 1809-128

E-Mail christina.eckers@toshiba-medical.eu

## Anmeldung

Bitte melden Sie sich per Fax mit dem beiliegenden Formblatt oder per E-Mail an.

## Teilnahmegebühr

Die Gebühr für die Teilnahme an der Veranstaltung MEET THE EXPERTS beträgt 70,00 €. Sollten Sie ebenfalls am CT-USERMEETING teilnehmen wollen, erhöht sich die Gebühr auf 75,00 €. Sollten Sie nur am CT-USERMEETING teilnehmen, zahlen Sie für die Teilnahme 70,00 €. Die Gebühr für die Teilnahme an dem ANATOMIEKURS beträgt 25,00 €. Die Teilnahmegebühr beinhaltet die Verpflegung in den Kaffeepausen, die Mittagsnacks sowie die Teilnahme an den Veranstaltungen.

## CME-Punkte

CME-Punkte für den Anatomiekurs und das CT-USERMEETING sind beantragt.

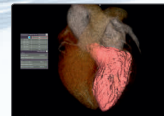
 **Vitrea Advanced™**  
Imaging anytime, anywhere.



**Thin-Client Geschwindigkeit und Zugangsmöglichkeit**  
wann und wo immer Sie sie brauchen.



**Reichhaltige, klinische Bearbeitungswerkzeuge**  
für die fortschrittliche Visualisierung und Analyse



**Automatisierung und einfache Bedienung**  
für die schnelle und hochwertige Patientenversorgung.

[www.vitalimages.com](http://www.vitalimages.com)

**VITAL**  
A Toshiba Medical Systems Group Company



# SAVE THE DATE

## CT-USERMEETING Kassel

Hotel La Strada, Raiffeisenstraße 10, 34121 Kassel

### Termine:

#### Donnerstag, 27. Oktober 2016

14.00 bis 18.00 Uhr **ANATOMIEKURS für MTRAs/RTs**  
Dr. Alexander von Smekal, Garmisch-Partenkirchen

---

#### Freitag, 28. Oktober 2016

9.00 bis 13.00 Uhr **MEET THE EXPERTS**  
Vorträge der Toshiba Applikationsspezialisten

14.00 bis 18.00 Uhr **CT-USERMEETING**  
Vorträge von Toshiba CT-Usern

---

#### Samstag, 29. Oktober 2016

9.00 bis 14.00 Uhr **CT-USERMEETING**  
Vorträge von Toshiba CT-Usern



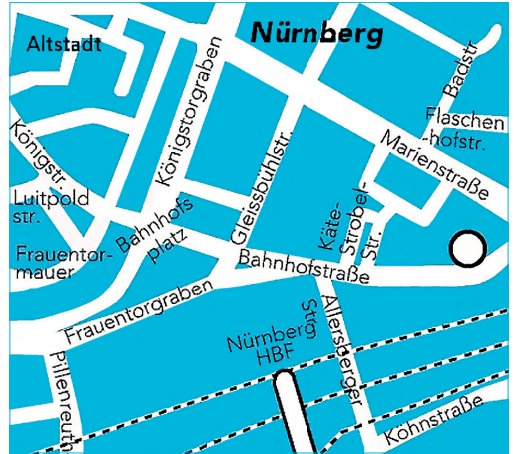
# VERANSTALTUNGORT

## Hotel NH Nürnberg City Center



Bahnhofstraße 17 – 19  
90402 Nürnberg

## Anfahrtsplan



Entfernungen: Bahnhof: 0,2 km/1 Min.  
Flughafen Nürnberg: 7 km/10 Min.

## TOSHIBA MEDICAL SYSTEMS

[www.toshiba-medical.de](http://www.toshiba-medical.de), [www.toshiba-medical.at](http://www.toshiba-medical.at), [www.toshiba-medical.ch](http://www.toshiba-medical.ch)

© Toshiba Corporation 2016. Alle Rechte vorbehalten.

Konzept und technische Spezifikationen: Änderungen vorbehalten.

**Deutschland:** Toshiba Medical Systems GmbH, Hauptverwaltung Neuss  
Hellersbergstraße 4, D-41460 Neuss, Tel. +49 2131 1809-0, Fax +49 2131 1809-139

**Österreich:** Toshiba Medical Systems Ges.m.b.H.

IZ Nö-Süd2, Ricoweg 40, Obj. M20, A-2351 Wiener Neudorf, Tel. +43 2236 61623, Fax +43 2236 62857

**Schweiz:** Toshiba Medical Systems AG

Chriesbaumstrasse 4, CH-8604 Volketswil, Tel. +41 44 929 6666, Fax +41 44 929 6699