

ONLINE | LIVE



FORTBILDUNGS-VERANSTALTUNG



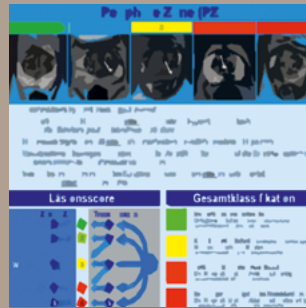
b.e.academy  
netzwerk wissen

# MR-Prostatographie Digital

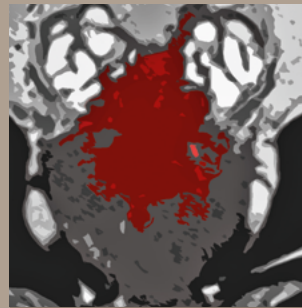
## Online-Module für Ärzte 2025



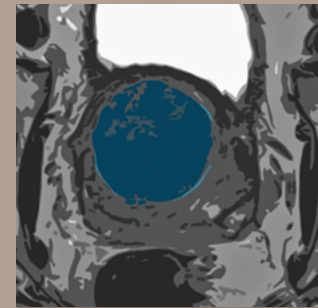
Modul A: Technik



Modul B: Befundung



Modul C: Staging | AS



Modul D: Schwierige Fälle

LIVESTREAM-MODULE A + B (Q1-Kurs): 22.11.2025

LIVESTREAM-MODULE C + D (Q2-Kurs): 25.01. + 09.05.2025

Qualitätssicherung durch



Von der Akademie für Fort- und Weiterbildung  
in der Radiologie anerkannte Fortbildung  
Eine netzwerk wissen Fortbildungsveranstaltung

Q1-Kurs mpMRT  
zertifiziert durch die



Q2-Kurs mpMRT  
zertifiziert durch die





## MR-Prostatographie Digital – Module

### Sehr geehrte Kolleginnen und Kollegen,

Sie wollen fundiertes Wissen zur Prostata-MRT von zu Hause aus erwerben?

Eine qualitative Akquisition ist neben einer standardisierten Befundung inkl. PI-RADS-Klassifikation essenziell für eine gute diagnostische Genauigkeit der Prostata-MRT und hängt stark von der Erfahrung des Radiologen ab.

Wir haben vier digitale Module entwickelt, die einzelne Schwerpunkte dezidiert bearbeiten. Die Thematiken Technik, Befundung, Staging/AS und schwierige Fälle werden strukturiert und didaktisch aufbereitet im Online-Format behandelt.

Im Modul A werden die Akquisition, Sequenzoptimierung und die korrekte MRT-Durchführung detailliert besprochen. Häufige Fehler werden anhand anschaulicher Beispiele erläutert und eine Vermeidung praxisnah erklärt. Das Modul B behandelt die strukturierte Befundung der MRT-Untersuchungen und gibt unter anderem Hilfestellungen in der PI-RADS-Anwendung. Das Modul C umfasst das Staging und Grading von Tumoren sowie den Umgang mit Untersuchungen von Active Surveillance-Patienten. Schwierige Fälle mit diffusen, versteckten oder atypischen Befunden werden im Modul D adressiert und fallorientiert präsentiert.

In 2025 bieten wir die Module in zwei Kombi-Kursen (Modul A+B und Modul C+D) an. Modul A und B können zusammen als Q1-Kurs und Modul C und D als Q2-Kurs angerechnet werden.

Die Module richten sich an Kolleg/-innen, die einen Online-Kurs präferieren und/oder Einzelbereiche vertiefen möchten.

Über Ihre Teilnahme und eine rege Online-Diskussion freuen wir uns.

Prof. Dr. med. D. Blondin  
Städtische Kliniken  
Mönchengladbach GmbH

Prof. Dr. med. L. Schimmöller  
Marien Hospital Herne, Universitäts-  
klinikum der Ruhr-Universität Bochum

Priv.-Doz. Dr. med. M. Quentin  
Kontraste Radiologiepraxis  
Köln-West

# ALLGEMEINE INFORMATIONEN

## Termine

**Module A + B (Q1-Kurs):**  
**22. November 2025**

**Module C + D (Q2-Kurs):**  
**25. Januar + 9. Mai 2025**

## Hinweis

Die digitalen Basis-Module A (Technik) und B (Befundung) bzw. die Advanced-Module C (Staging / AS) und D (schwierige Fälle) finden als Kombi-Veranstaltung im **Livestream-Online-Format jeweils an einem Tag statt.**

Modul A und B können im Rahmen der Q1-/Q2-Spezialzertifizierung zusammen als Q1-Kurs, Modul C und D zusammen als Q2-Kurs angerechnet werden. Jedes Modul kann grundsätzlich auch einzeln gebucht werden. In diesem Falle ist eine Anrechnung im Rahmen der Spezialzertifizierung nicht möglich. Alle digitalen Module werden bei der zuständigen Landesärztekammer zur CME-Zertifizierung angemeldet.

## Zielgruppe

Radiologen/-innen mit geringen bis moderaten Erfahrungen in der Prostata-MRT-Diagnostik. Die Module A und B dienen als Grundlage für unseren Q2-Kurs bzw. für Modul C und D.

## Teilnehmerzahl

Die Teilnehmerzahl ist auf max. 30 Personen pro Veranstaltung begrenzt.

## Teilnahmegebühren

Teilnahmegebühr je Teilnehmer für Modul A+B bzw. C+D: 410,- Euro (inkl. gesetzl. MwSt.).

## Information und Anmeldung

Frau Simone Berger

### b.e.academy GmbH

Dr. Rudolf-Eberle-Str. 8-10

76534 Baden-Baden

T: +49 (0) 7223.9669.459

E: be-academy@bendergruppe.com

Jedes Modul kann grundsätzlich auch einzeln gebucht werden. In diesem Fall beträgt die Teilnahmegebühr 225,- Euro (inkl. gesetzl. MwSt.).

Falls Sie nur ein Modul buchen möchten, setzen Sie sich bitte direkt mit uns in Verbindung (fortbildung@onlinecampus-nw.com). Die Anmeldung wird schriftlich bestätigt. Erst mit der fristgerechten Bezahlung der Teilnahmegebühr bis 4 Wochen vor Veranstaltungsbeginn besteht ein Teilnahmeanspruch. Die Teilnehmer/-innen erhalten rechtzeitig ihre persönlichen Zugangsdaten zum Livestream-Workshop per E-Mail. Die Teilnahmegebühr kann nur bei einer Stornierung der Anmeldung bis spätestens 4 Wochen vor dem Veranstaltungstermin rückerstattet werden.

## Workshop-Material

Alle Teilnehmer des Q1-Kurses (Module A und B) erhalten rechtzeitig vor dem Livestream-Workshop das Fachbuch „Prostata-MRT und MRT-gestützte Biopsie“ aus dem UniMED-Verlag (2. Auflage, 2020)

## CME-Punkte

Alle digitalen Module werden bei der zuständigen Landesärztekammer zur CME-Zertifizierung angemeldet (voraussichtlich 5 CME-Punkte / Modul).

## Zertifizierung/Bescheinigung

Zudem sind die Kombi-Kurse (Modul A+B bzw. Modul C+D) anerkannte Veranstaltungen der AG Uro-Radiologie und Urogenitaldiagnostik der Deutschen Röntgengesellschaft (DRG) und können damit für die Spezialzertifizierung (Q1-/Q2-Zertifikat) der mpMRT der Prostata angerechnet werden.

5 histologisch gesicherte PCAs und mpMRT-Untersuchungen pro Modul werden durch die Q2-Übungsleiter bescheinigt.

Weitere Informationen zu unseren Fortbildungsveranstaltungen finden Sie unter:

[www.netzwerk-wissen.com](http://www.netzwerk-wissen.com)



## Offenlegung

Die Inhalte dieser ärztlichen Fortbildung sind unabhängig von wirtschaftlichen Interessen, Dienstleistungen und/oder Produkte werden nicht beworben. Der wissenschaftliche Leiter, Herr Prof. Dr. Lars Schimmöller (Herne) bzw. die Referenten Herr Prof. Dr. Dirk Blondin (Mönchengladbach) und Herr Priv.-Doz. Dr. Michael Quentin (Köln) sichern hiermit zu, dass die Inhalte der MR-Prostatographie Digital-Module produkt- und dienstleistungsneutral gestaltet sind. Interessenkonflikte des Veranstalters, der wissenschaftlichen Leitung und der Referenten liegen nicht vor.

Veranstalter ist netzwerk wissen (www.netzwerk-wissen.com), die Fortbildungsplattform der bender gruppe. Die Fortbildungsveranstaltung wird durch die b.e.academy GmbH (Baden-Baden) gefördert. Die Kosten für die Livestream-Übertragungstechnik je Kombi-Kurs betragen ca. 2.500 €, die Kosten für Unterrichtsmaterialien bzw. die CME-Zertifizierung betragen ca. 1.000 €, die Referentenkosten belaufen sich auf ca. 5.000 €.

## PROGRAMM UND MODULINHALTE - MODULE A + B | 22.11.2025

	VORTRAG	REFERENT/EN
9:00 – 9:15 Uhr	Begrüßung und Einführung in die Technik	
<b>MODUL A: TECHNIK</b>		
9:15 – 9:45 Uhr	<b>Sequenzwahl/-optimierung</b>	<i>Schimmöller</i>
9:45 – 10:30 Uhr	<b>Durchführung und Fehlerquellen</b>	<i>Quentin</i>
10:30 – 10:45 Uhr	Pause	
10:45 – 13:00 Uhr	<b>Fallanalysen und LEK</b>	<i>Blondin, Quentin, Schimmöller</i>
13:00 Uhr	Ende der Veranstaltung	
<b>MODUL B: BEFUNDUNG</b>		
12:45 – 13:00 Uhr	Begrüßung und Einführung in die Technik (entfällt für TN von Modul A)	
13:00 – 13:30 Uhr	<b>Grundlagen</b>	<i>Schimmöller</i>
13:30 – 14:15 Uhr	<b>Strukturierte Befundung (PI-RADS v2.1)</b>	<i>Blondin</i>
14:15 – 14:30 Uhr	Pause	
14:30 – 16:00 Uhr	<b>Fallanalysen und LEK</b>	<i>Blondin, Quentin, Schimmöller</i>
16:30 Uhr	Ende der Veranstaltung	

### MODUL A: TECHNIK

#### VORTRAG Sequenzwahl/-optimierung

- Aktuelle Sequenz- und Protokoll-empfehlungen

#### VORTRAG Durchführung und Fehlerquellen

- Tipps und Tricks bei der Durchführung
- Häufigste Fehler mit Lösungsvorschlägen

### MODUL B: BEFUNDUNG

#### VORTRAG Grundlagen

- Anatomie der Prostata und Lokalisationsschemata

#### VORTRAG Befundung (PI-RADS)

- Klinisch orientiertes Vorgehen in der Befundung
- Systematische Einführung in die PI-RADS-Klassifikation

## PROGRAMM UND MODULINHALTE - MODULE C + D | 25.01. + 09.05.2025

	VORTRAG	REFERENT/EN
9:00 – 9:15 Uhr	Begrüßung und Einführung in die Technik	
<b>MODUL C: STAGING   GRADING   AS</b>		
9:15 – 9:45 Uhr	<b>Staging, Grading</b>	<i>Quentin</i>
9:45 – 10:30 Uhr	<b>Active Surveillance</b>	<i>Schimmöller</i>
10:30 – 10:45 Uhr	Pause	
10:45 – 12:30 Uhr	<b>Systematische, eigenständige Fallanalysen</b>	<i>Blondin, Quentin</i>
12:30 – 13:00 Uhr	<b>Lernerfolgskontrolle (LEK)</b>	<i>Schimmöller</i>
13:00 Uhr	Ende der Veranstaltung	
<b>MODUL D: SCHWIERIGE FÄLLE</b>		
12:45 – 13:00 Uhr	Begrüßung und Einführung in die Technik (entfällt für TN von Modul C)	
13:00 – 13:30 Uhr	<b>Fallstricke</b>	<i>Blondin</i>
13:30 – 14:15 Uhr	<b>Atypische Befunde</b>	<i>Schimmöller</i>
14:15 – 14:30 Uhr	Pause	
14:30 – 16:00 Uhr	<b>Systematische, eigenständige Fallanalysen</b>	<i>Blondin, Quentin</i>
16:15 – 16:45 Uhr	<b>Lernerfolgskontrolle (LEK)</b>	<i>Schimmöller</i>
16:45 Uhr	Ende der Veranstaltung	

### MODUL C: STAGING | GRADING | AS

#### VORTRAG Staging, Grading

- Samenblaseninfiltration und extrakapsuläre Ausdehnung
- Lymphknotendiagnostik
- Aggressivitätsbestimmung/-einschätzung

#### VORTRAG Aktive Überwachung

- Konzept der Aktiven Überwachung, Tumorprogressdefinition
- Stellenwert und Sinn von Kontroll- oder Verlaufsuntersuchungen

### MODUL D: SCHWIERIGE FÄLLE

#### VORTRAG Fallstricke

- Zonale Differenzen, Normvarianten
- Subkapsuläre und versteckte Tumoren

#### VORTRAG Atypische Befunde

- Nicht-Adenokarzinome und atypische Veränderungen
- Samenbläschenpathologien

## WISSENSCHAFTLICHE LEITUNG | REFERENTEN



**Prof. Dr. med.  
Lars Schimmöller**

**Priv.-Doz. Dr. med.  
Michael Quentin**

**Prof. Dr. med.  
Dirk Blondin**

Marien Hospital Herne  
Universitätsklinikum der  
Ruhr-Universität Bochum

Kontraste Radiologiepraxis  
Köln-West

Städtische Kliniken  
Mönchengladbach GmbH

ANMELDUNG

QUALIFIZIERTE  
**PROSTATA-  
KURSE**  
SEIT 2014



b.e.academy  
netzwerk wissen

VERANSTALTUNG:

# MR-Prostatographie **Digital**

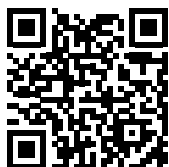
Online-Module für Ärzte 2025

Termine: Modul A + B - Q1-KURS | 22.11.2025  
Modul C + D - Q2-KURS | 25.01. + 09.05.2025



Anmeldung über unsere Onlineplattform:  
**netzwerk-wissen.com**

**NUR Online-Anmeldung möglich!**



Weitere Informationen zu unseren Fortbildungsveranstaltungen finden Sie unter:

[www.netzwerk-wissen.com](http://www.netzwerk-wissen.com)

### **Hinweis zur Datenverarbeitung:**

**Warum werden Ihre Daten verarbeitet?** Die Verarbeitung Ihrer Daten erfolgt nach Artikel 6 DSGVO im Rahmen der Vertragserfüllung bzw. eines Vorvertragsverhältnisses. Hierzu zählen auch alle Kommunikationsarten die in direktem Zusammenhang mit der Vertragserfüllung stehen.

**Wer verarbeitet Ihre Daten?** Die Datenverarbeitung erfolgt durch die b.e.academy GmbH bzw. ihrer Auftragnehmer und Unterauftragnehmer. Eine Weitergabe Ihrer Daten an sonstige Dritte erfolgt nicht bzw. nur in dem Maße wie es zur Erfüllung des oben genannten Zwecks erforderlich ist.

**Wo werden Ihre Daten erhoben?** Die Erhebung Ihrer Daten erfolgt entweder bei Ihnen direkt oder einer Stelle die Sie für unsere Fortbildungsveranstaltungen anmeldet. Hierbei hat diese Stelle selbst sicherzustellen, dass sie über die dafür notwendigen Rechte/Einwilligungen verfügt.

**Welche Ihrer Daten werden verarbeitet?** Die b.e.academy GmbH verarbeitet nur Daten die zur Erfüllung des oben genannten Zwecks erforderlich sind oder für deren Verarbeitung Sie Ihre Einwilligung erteilt haben. Erhalten wir Ihre Daten nicht direkt von Ihnen, so hat der Übermittler Ihrer Daten selbst sicherzustellen, dass er über die dafür notwendigen Rechte/Einwilligungen verfügt.

**Wie lange werden Ihre Daten gespeichert?** Die b.e.academy GmbH speichert Ihre Daten solange wie es für die Erfüllung des oben genannten Zwecks erforderlich ist. Etwaige gesetzliche Aufbewahrungsfristen bleiben hiervon unberührt.

### **An wen können Sie sich bezüglich der Datenverarbeitung durch die b.e.academy GmbH wenden?**

Verantwortlicher für die Datenverarbeitung ist die: b.e.academy GmbH · Dr.-Rudolf-Eberle-Straße 8-10 · 76534 Baden-Baden

### **Welche Rechte haben Sie bezüglich der Datenverarbeitung?**

Nach Maßgabe der DSGVO haben Sie das Recht auf transparente Information, Information bei Erhebung, Auskunft, Berichtigung, Löschung, Einschränkung, Mitteilung, Datenübertragbarkeit, Widerspruch, Beschränkung

Weitere Informationen zum Thema Datenschutz finden Sie auf [www.bendergruppe.com](http://www.bendergruppe.com)